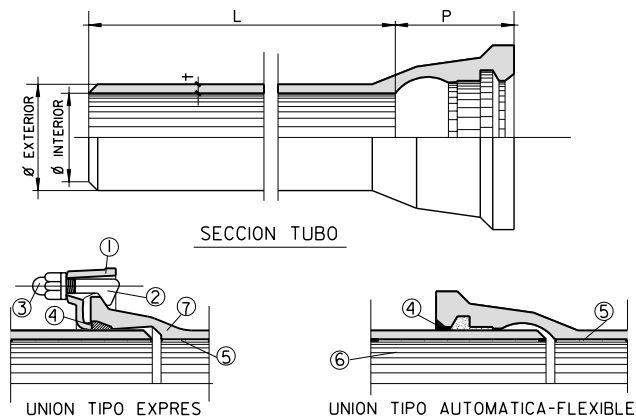


## TUBERIA DE FUNDICION DUCTIL



### LEYENDA

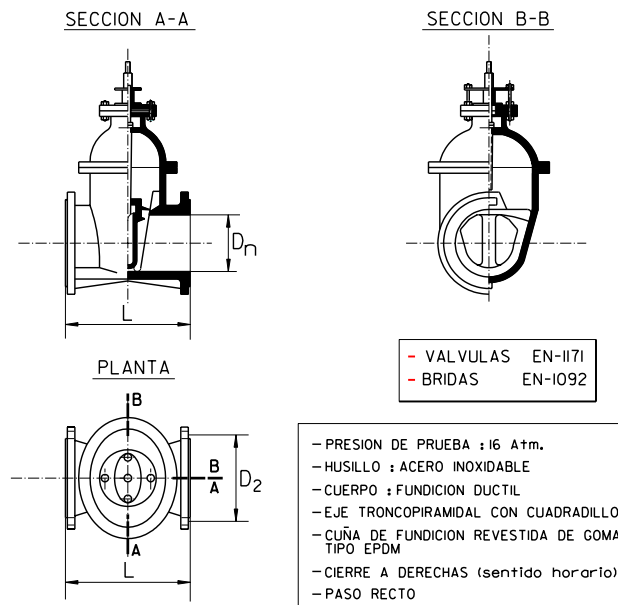
- ① CONTRABRIDA EN FUNDICION DUCTIL
- ② BULON " " "
- ③ TUERCA " " "
- ④ ARANDELA DE GOMA
- ⑤ REVESTIMIENTO DE MORTERO DE CEMENTO O DE POLIURETANO
- ⑥ TUBO DE FUNDICION
- ⑦ PIEZA ESPECIAL DE UNION

### NOTA :

- BRIDAS EN-1092
- TUBERIAS EN-545

CUADRO DE CARACTERISTICAS (COTAS EN mm.)										
Ø INTERIOR - mm.	100	150	300	500	600	800	1000	1200	1500	
Ø EXTERIOR - mm.	118	170	326	532	635	842	1048	1255	1565	
t - ESPESOR EN-545-2006	6,-	6,-	7,2	9	9,9	11,7	13,5	15,3	18,-	
FUNDICION-mm.	EN-545-2010	4,7	5,9	5,7	7,5	8,9	11,1	13,3	13,8	
L - LONGITUD - mts.	5,5 ó 6	5,5 ó 6	5,5 ó 6	5,5 ó 6	5,5 ó 6	5,5 ó 6	6 ó 7	6 ó 7	8,5	
P - COPA-mm. (SEGUN TIPO DE JUNTA)	92	98	105	115	120	145	155	165	265	

## VALVULA DE COMPUERTA

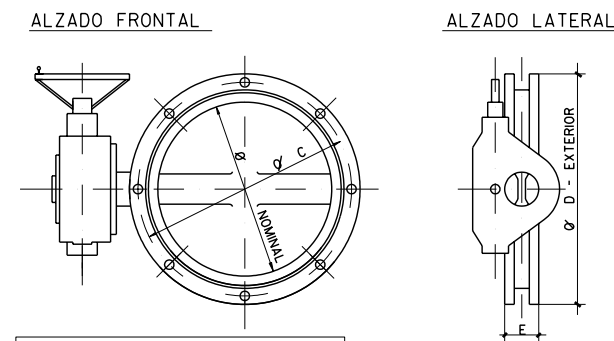


- VALVULAS EN-II71
- BRIDAS EN-1092

- PRESION DE PRUEBA : 16 Atm.
- HUSILLO : ACERO INOXIDABLE
- CUERPO : FUNDICION DUCTIL
- EJE TRONCOPIRAMIDAL CON CUADRADILLO
- CUÑA DE FUNDICION REVESTIDA DE GOMA TIPO EPDM
- CIERRE A DERECHAS (sentido horario)
- PASO RECTO

CUADRO DE MEDIDAS (COTAS EN mm.)					
DIAMETROS (Paso nominal Dn)	100	125	150	200	250
CUERPO L (longitud entre bridas)	190	200	210	230	250
TALADROS	D2 (diametros)	180	210	240	355
	Ø taladro	19	19	23	23
	Nº taladros	8	8	12	12
PESO MINIMO EN Kgs.	21,5	27,5	35	57	92

## VALVULA DE MARIPOSA

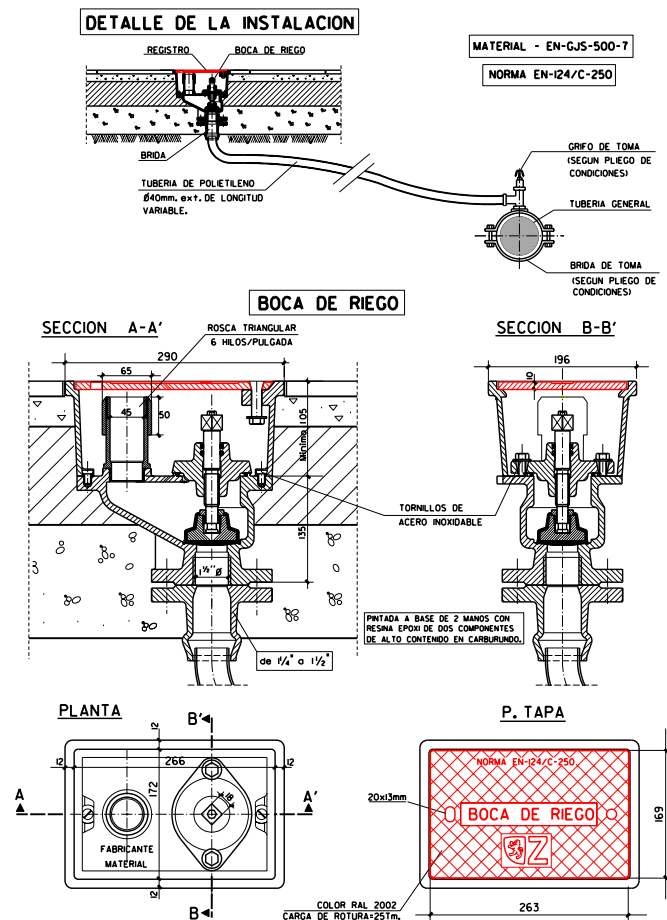


- PRESION DE PRUEBA : 16 Atm.
- EJE Y LENTEJA DE ACERO INOXIDABLE
- CUERPO DE FUNDICION DUCTIL
- MONTAJE CON EJE HORIZONTAL Y EN POSICION ABIERTA
- EJE VERTICAL NO COINCIDENTE CON TALADROS.

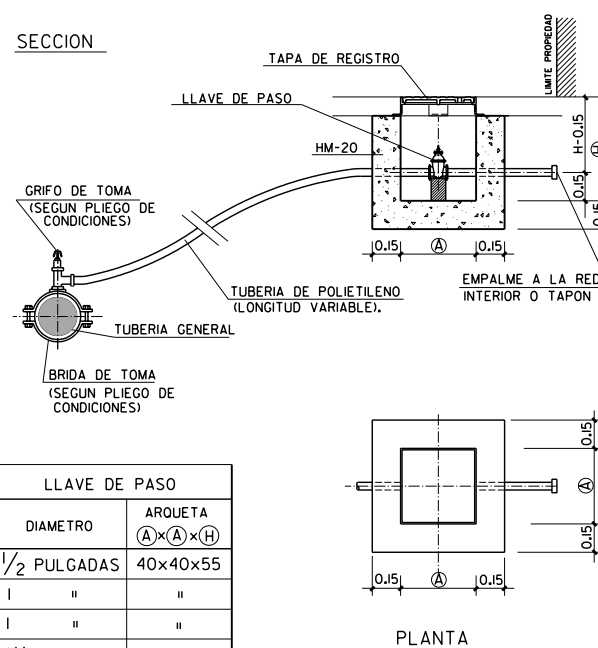
- VALVULAS EN-593
- BRIDAS EN-1092

CUADRO DE CARACTERISTICAS ( mm.)						
Ø NOMINAL	250	300	500	600	800	1000
E - LONGITUD MONTAJE	68	78	127	154	190	216
PESO MINIMO EN Kgs.	37	46	190	230	500	950
Ø D - EXTERIOR	405	460	715	840	1025	1255
Ø C DEL CIR. DE TALADRO	355	410	650	770	950	1170
Nº DE TALADROS	12	12	20	20	24	28
CARRETE DE DESMONTAJE	NO	NO	SI	SI	SI	SI
VALVULA MOTORIZADA	NO	NO	SI	SI	SI	SI

## BOCA DE RIEGO



## TOMA DE AGUA PARTICULAR Y ARQUETA DE HORMIGON



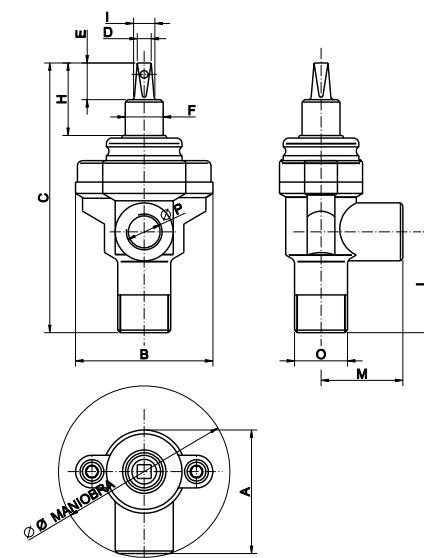
LLAVE DE PASO	
DIAMETRO	ARQUETA (A) x (A) x (H)
1/2 PULGADAS	40x40x55
1	"
1 1/2	"
2	"
2 1/2	60x60x65

- NO SE ADMITIRA NINGUN FITTING DE PLASTICO
- LA TOMA SE REALIZARA CON LA TUBERIA GENERAL EN CARGA.

### NOTA:

RESISTENCIA, DOCILIDAD, TAMAÑO DE ARIDO Y AMBIENTE DE HORMIGONES SEGUN NORMATIVA VIGENTE

## GRIFO DE TOMA DE ACOMETIDA



DN	O Rosca Macho	P Rosca Hembra	Profundidad de la rosca macho (mm)	Profundidad de la rosca hembra (mm)
DN25	1"	1"	27	25
DN32	1 1/4"	1 1/4"	27	25
DN40	2"	1 1/2"	28	25
DN25	1"	1"	28	25
DN40	1 1/2"	1 1/2"	28	25
DN50	2"	2"	28	25

DN	A	B	C	D	E	F	H	I	L	M	Ø Maniobra	Peso
DN25	100	108	214	11	29	30	57,5	18	80	65	138	2,2
DN32	100	108	214	11	29	30	57,5	18	80	65	138,5	2,3
DN40	117	134	249	11	29	30	69,5	18	87	70	151	3,5
DN25	100	108	214	11	29	30	57,5	18	80	65	136	2,14
DN40	117	134	249	11	29	30	69,5	18	87	70	151	3,42
DN50	117	134	249	11	29	30	69,5	18	91	70	155,5	3,7